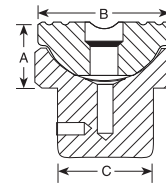
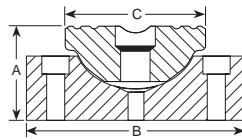


# Accessoires

## Têtes pivotantes

Vérins creux  
Accessoires



### TÊTES PIVOTANTES POUR LES VÉRINS « RSS »

Utilisation avec vérin Réf.	Réf. de tête pivotante	Poids (kg)	A (mm)	B (mm)	C (mm)
RSS101	<b>350320</b>	0,2	25,4	36,5	36,5
RSS202	<b>350321</b>	0,6	34,9	54	54
RSS302	<b>350322</b>	0,7	34,9	63,5	54
RSS502	<b>350331</b>	1,2	36,5	82,6	54
RSS1002	<b>350332</b>	3,0	46	111,1	85,7
Capacité		Vérins « RA »			
55	<b>350376</b>	0,9	31,8	71,4	71,4
100	<b>350984</b>	2,5	49,2	95,3	79,4

### TÊTES PIVOTANTES POUR LES VÉRINS « RD »

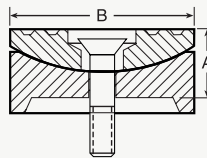
Catégorie de vérin	Réf. de tête pivotante	Poids (kg)	A (mm)	B (mm)	C (mm)
10	<b>350144</b>	0,4	22,2	36,5	21,8
25	<b>350145</b>	0,6	28,6	54	36,5
55	<b>351325</b>	1,9	61,9	63,5	39,3
100	<b>351324</b>	5,1	75,0	95,3	67,5
150	<b>351334</b>	5,8	66,7	111,1	77,8

VÉRINS

### TÊTES PIVOTANTES

Réduisent l'effet de l'excentrage des charges. Angle maximum de 5 degrés. Des rainures radiales sur la tête réduisent la possibilité de glissement des charges.

Utilisation avec vérin « RC »					Utilisation avec vérin « RL »				
Utilisation avec vérin Réf.	Réf. de tête pivotante	Poids (kg)	A (mm)	B (mm)	A (mm)	B (mm)	Utilisation avec vérin Réf.	Réf. de tête pivotante	Poids (kg)
150-200 ton	<b>420867</b>	4,0	38,1	130,2	25,4	71,4	55-100 ton	<b>420866</b>	0,8
280 ton	<b>420868</b>	6,1	44,5	149,2	38,1	130,2	150-200 ton	<b>420867</b>	4,8
355 ton	<b>420869</b>	16,8	69,9	195,3	44,5	149,2	280 ton	<b>420868</b>	6,1
435 ton	<b>420870</b>	23,6	79,4	225,4	69,9	195,3	355 ton	<b>420869</b>	16,8
565 ton	<b>420871</b>	35,4	92,1	250,8	79,4	225,4	435 ton	<b>420870</b>	23,6
					92,1	250,8	565 ton	<b>420871</b>	35,4



Réduisent l'effet de l'excentrage des charges. Angle maximum de 5 degrés. Des rainures radiales sur la tête réduisent la possibilité de glissement des charges. Une encoche transversale sur la face de chaque tête aide à tenir centrée une charge avec une surface irrégulière ou une charge sphérique.

### ACCESSOIRES VÉRINS À ORIFICE CENTRAL

Utilisation avec vérin Réf.	Réf. du jeu	RT172, RH203	RT302, RH302 RH303, RH306	RT503, RH503, RH603 RH605, RH606	RT1004
		RHA20	RHA30	RHA50	RHA100
<b>1</b> Manivelle	<b>1</b>	<b>24814</b>	<b>27198</b>	<b>29595</b>	<b>303785</b>
<b>2</b> Écrou rapide	<b>2</b>	<b>302482</b> 1"-8	<b>302483</b> 1 1/4"-7	<b>33439</b> 1 5/8"-5 1/2"	<b>34136</b> 2 1/2"-8
<b>3</b> Vis de réglage	<b>3</b>	<b>32118</b> 1"-8 508 mm lang	<b>34758</b> 1 1/4"-7 x 609,6 mm lg.	<b>32698</b> 1 5/8"-5 1/2" x 762 mm Lg.	<b>32699</b> 2 1/2"-8 x 869,9 mm Lg.
<b>4</b> Tête rapportée filetée	<b>4</b>	Pour les vérins de la série RH, commandez la tête rapportée filetée avec l'ensemble d'accessoires. (Voir page 35). Tête rapportée filetée fournie avec les vérins de la série RT.			
<b>5</b> Poussoir	<b>5</b>	<b>201923</b> 1"-8, 12,7 mm dia. de tige	<b>34510</b> 1 1/4"-7 x 19,1mm dia. de tige	<b>34755</b> 1 5/8"-5 1/2" x 25,4 mm dia. de tige	-
<b>6</b> Poussoir	<b>6</b>	<b>201454</b> 1"-8, 19,5 mm dia. de tige	<b>34511</b> 1 1/4"-7 x 25,4 mm dia. de tige	<b>34756</b> 1 5/8"-5 1/2" x 31,7 mm dia. de tige	-
<b>7</b> Vis de levage	<b>7</b>	<b>24813</b> 1"-8, 177,8 mm Lg.	<b>25931</b> 1 1/4"-7 x 228,6 mm Lg.	<b>32701</b> 1 5/8"-5 1/2" x 279,4 mm Lg.	<b>32702</b> 2 1/2"-8 x 406,4 mm Lg.
<b>8</b> Embout de vis	<b>8</b>	<b>28228</b> 1"-8 x 38,1 mm dia.	<b>28229</b> 1 1/4"-7 x 44,4 mm dia	<b>28230</b> 1 5/8"-5 1/2" x 57,5 mm Lg.	-

